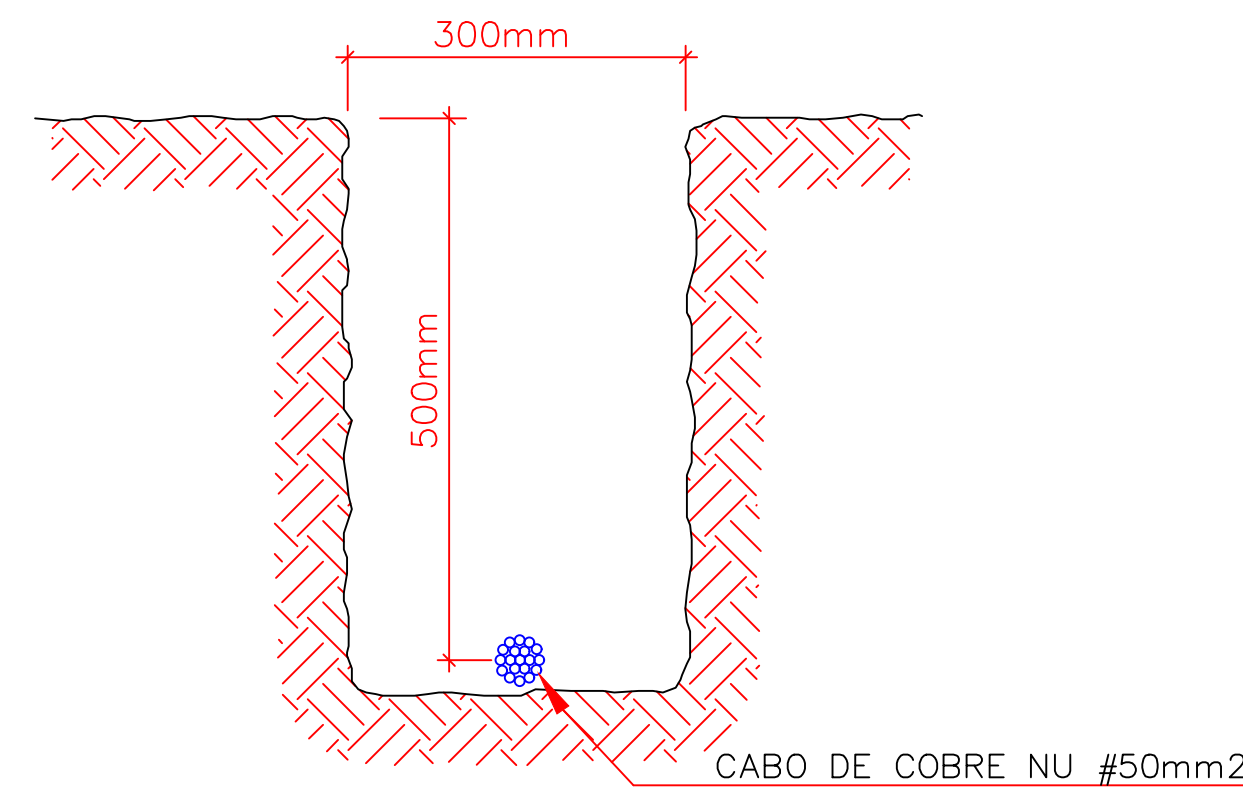
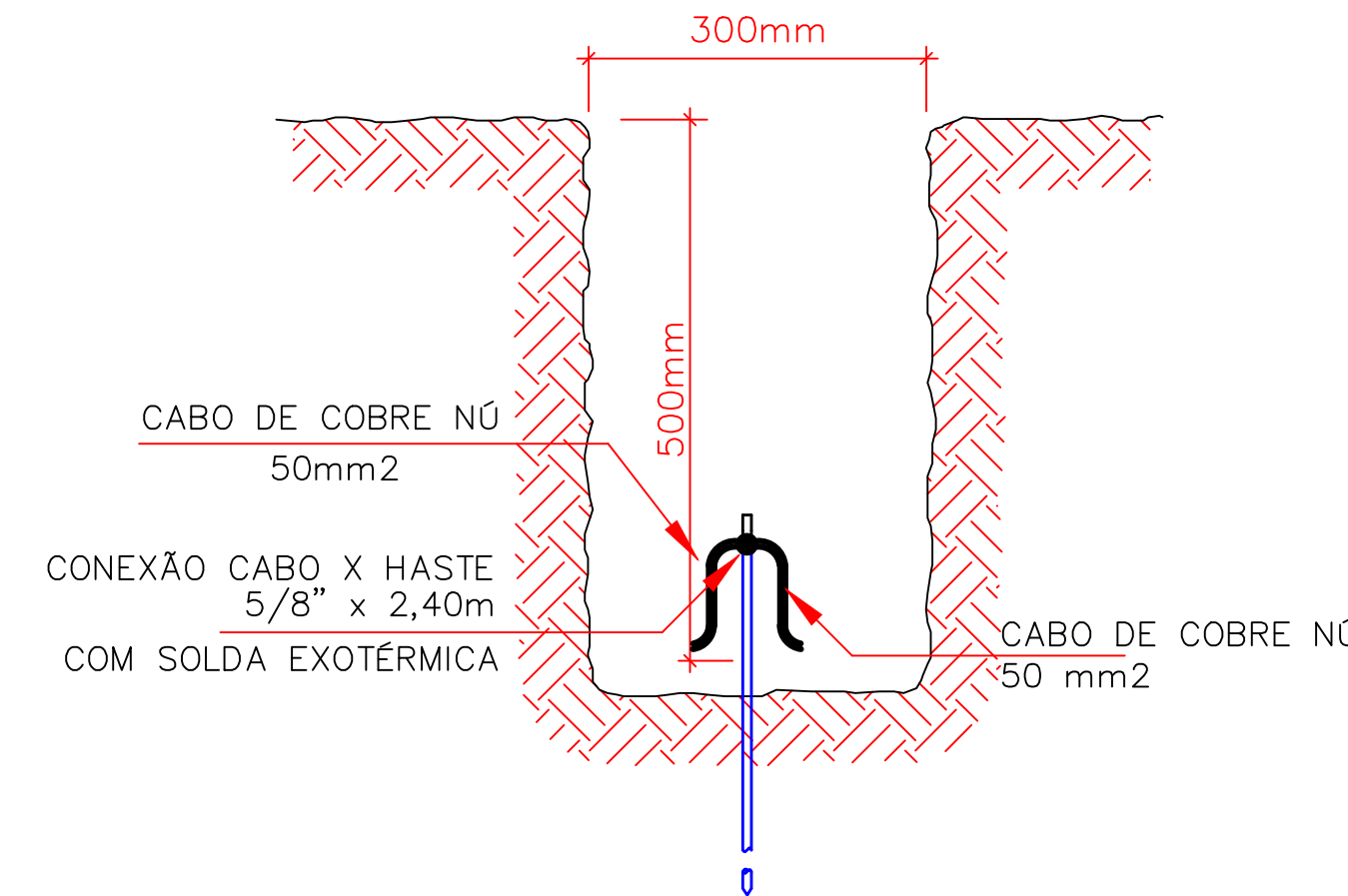


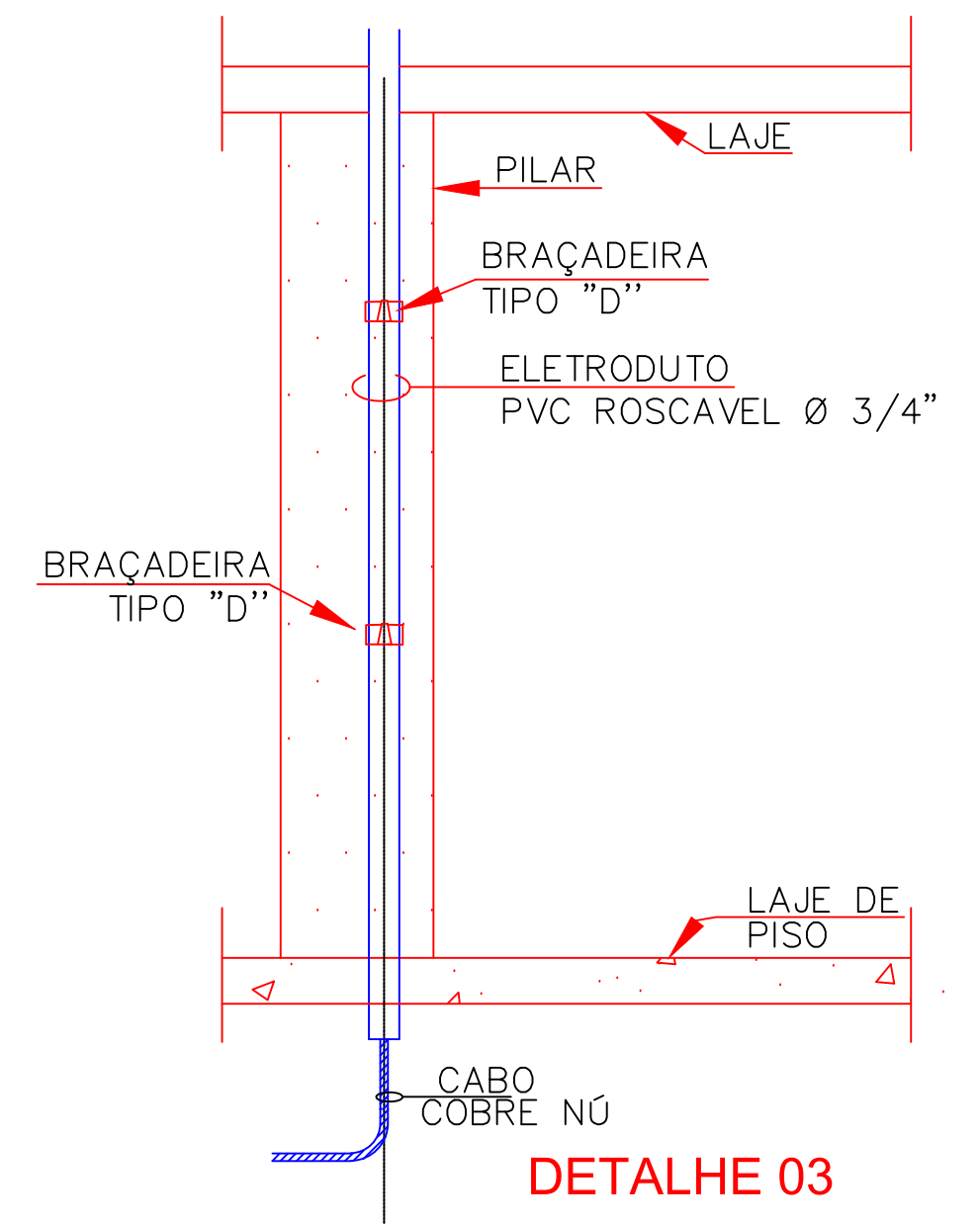
DETALHE 15
FIXAÇÃO DE MASTRO COM CAPTOR FRANKLIN
SOBRE A LAJE DO RESERVATÓRIO



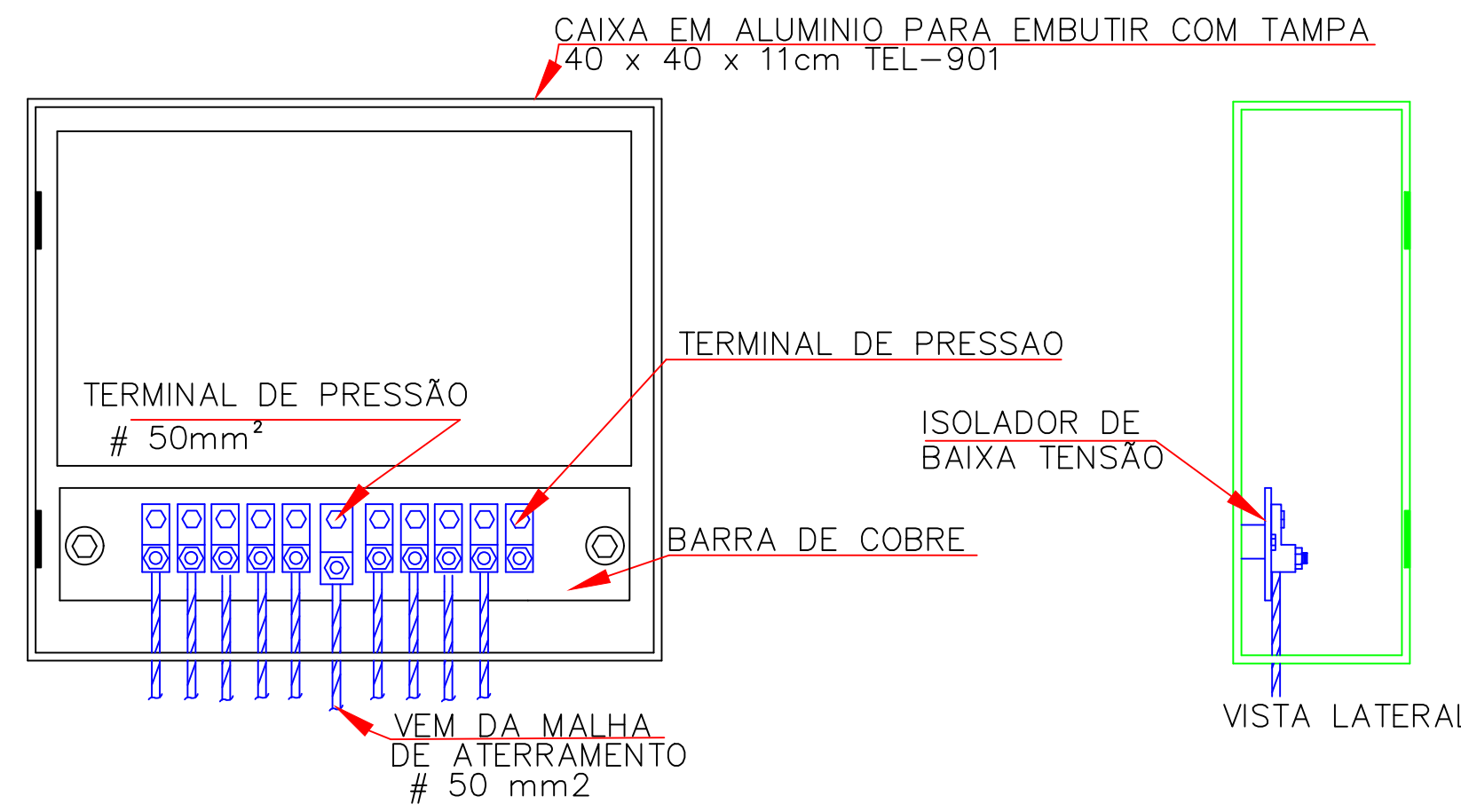
DETALHE 01
VALA PARA CABOS DA MALHA
DE ATERRAMENTO



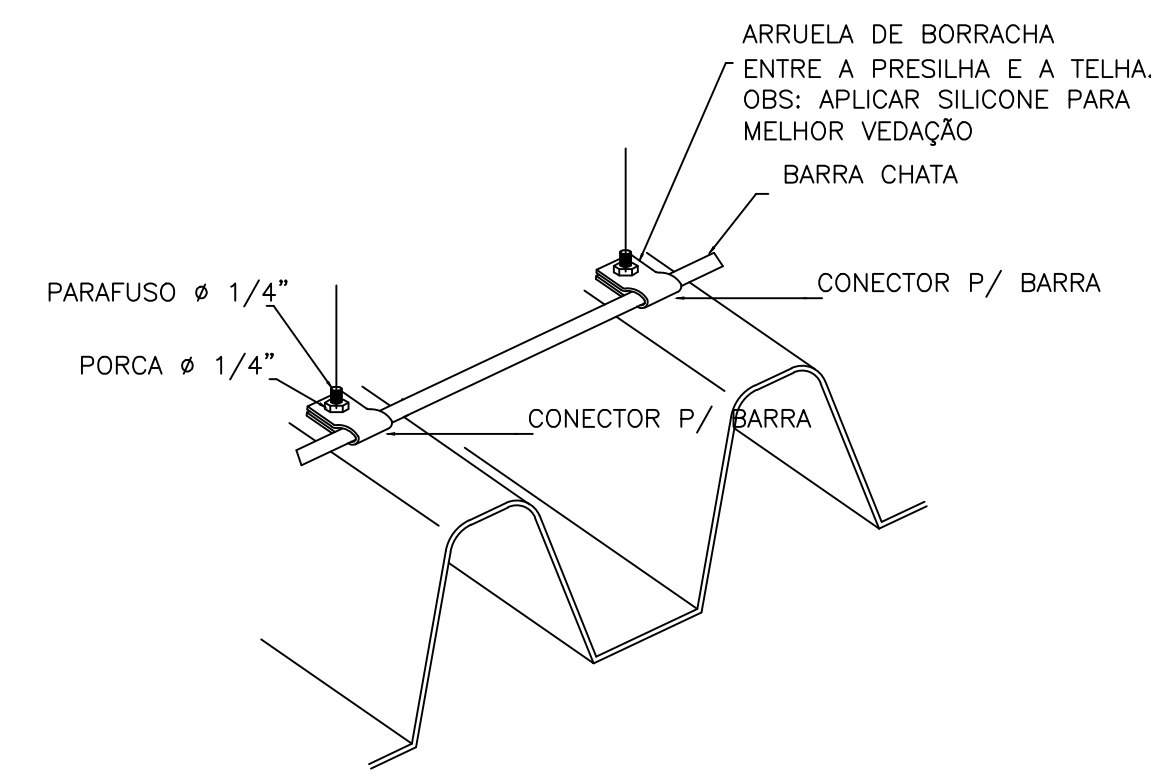
DETALHE 02
CONEXÃO CABO x HASTE
COM SOLDA EXOTÉRMICA



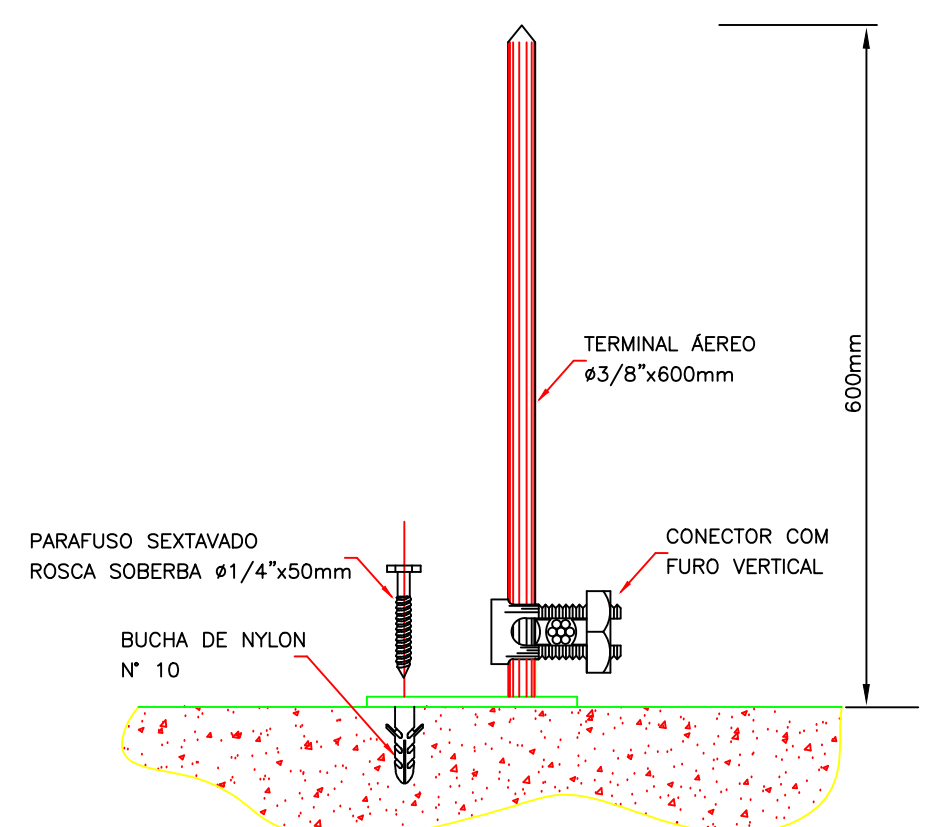
DETALHE 03



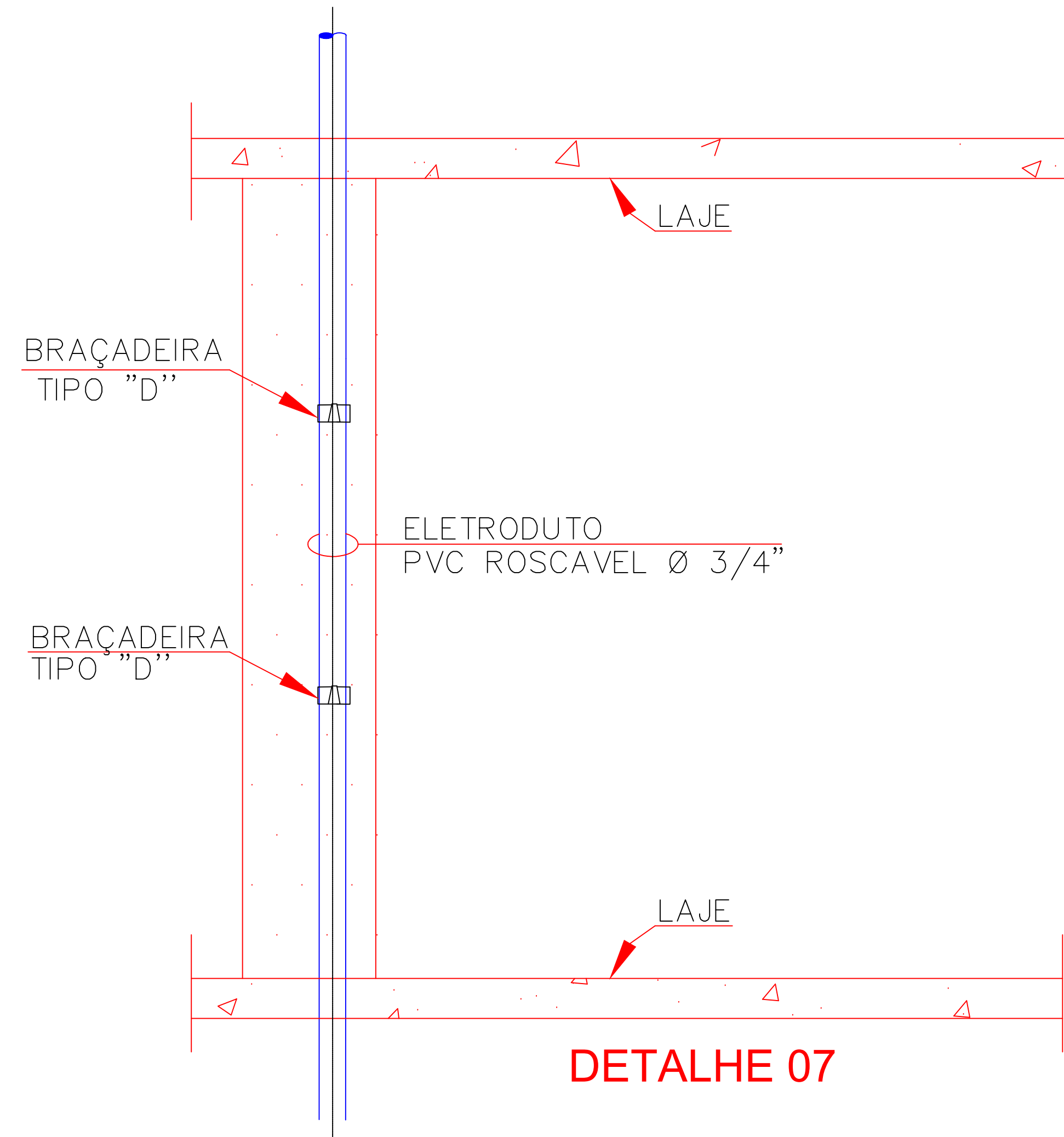
DETALHE 04
VISTA FRONTAL
LIGAÇÕES NA CAIXA DE
EQUALIZAÇÃO PARA EMBUTIR



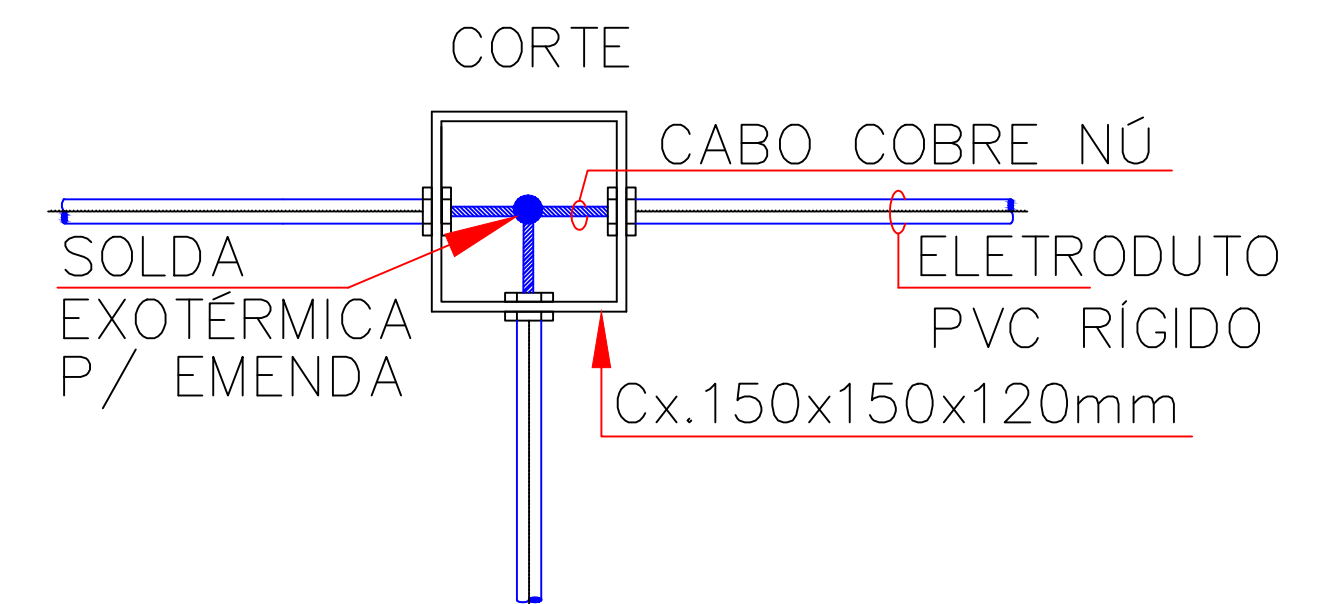
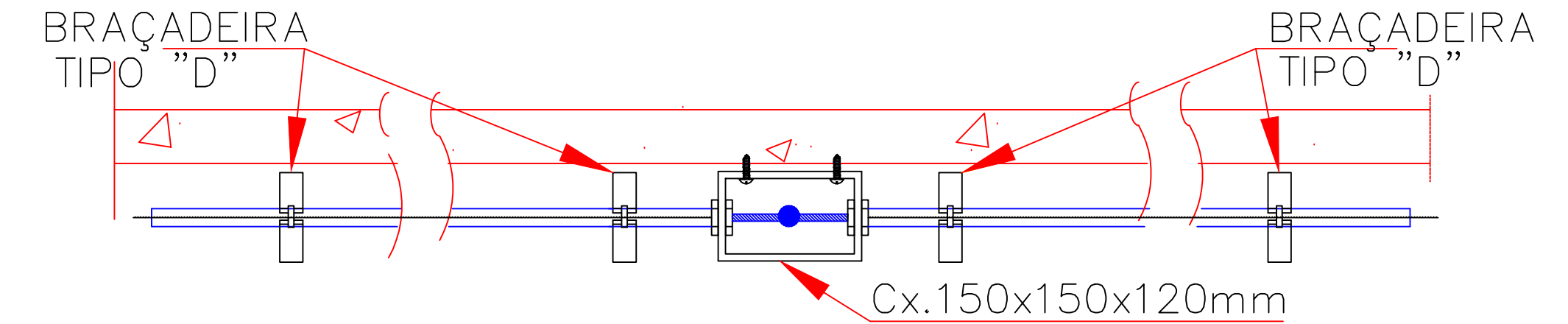
DETALHE 05
DETALHE DA FIXAÇÃO DO CABO
E TERMINAL AÉREO NA TELHA



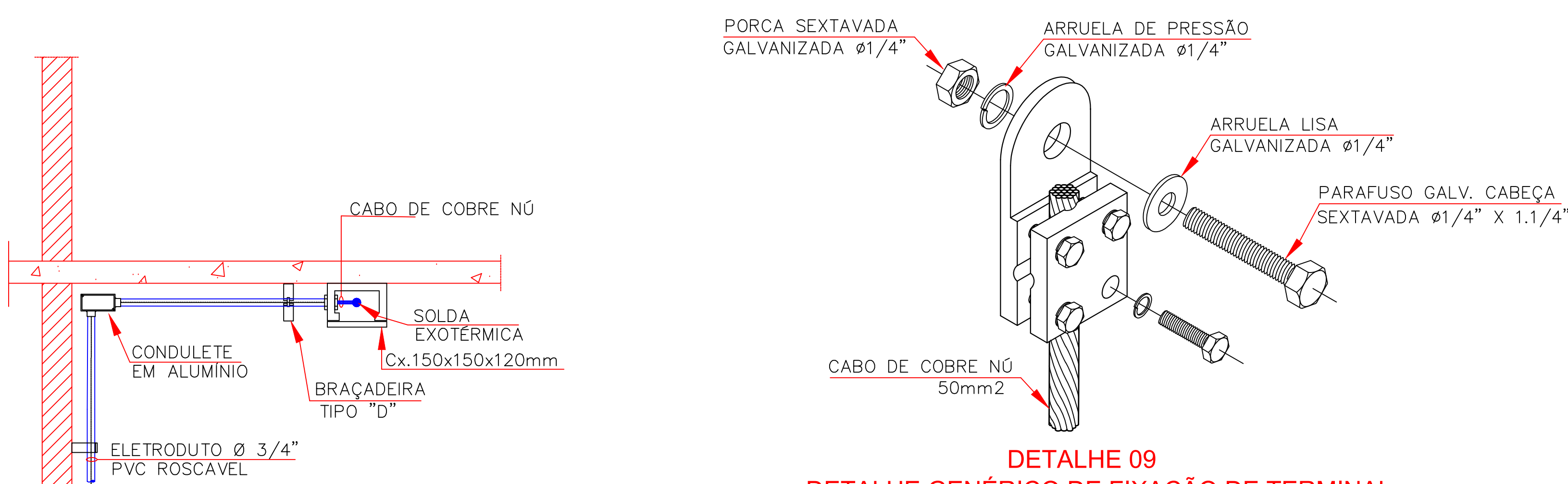
TERMINAL AÉREO COM CONECTOR
QUANDO FIXADO EM CONCRETO



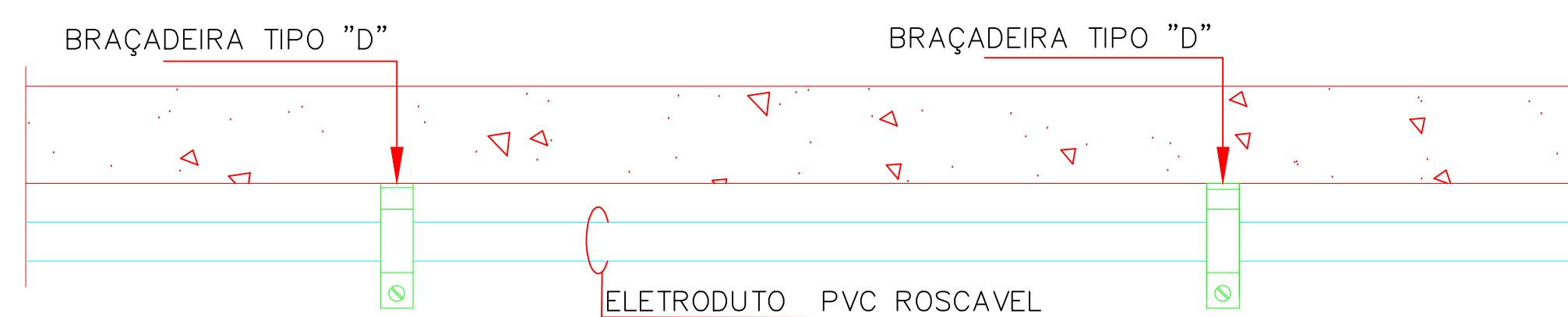
DETALHE 07



PLANTA BAIXA
DETALHE 6



DETALHE 8



DETALHE 10
BRAÇADEIRA PARA FIXAÇÃO DE ELETRODUTO
SEM ESCALA

QUADRO DE REVISÕES:		
NR REV.	DATA	DESCRIÇÃO
02	27/10/2022	ATUALIZAÇÃO DE ARQUITETURA R04
01	23/09/2022	ACRESCIMO DE PONTOS E ATUALIZAÇÃO DE ARQUITETURA R02
00	15/09/2022	EMIÇÃO INICIAL
ANDRÉ LUIS E SILVA SANTOS - CREA Nº 823084-D/PE RESPONSÁVEL TÉCNICO		PROPRIETÁRIO: FUNDEPES
		JOSÉ HUMBERTO DOS SANTOS CREA Nº 17598-D/PE ANDRÉ LUIS E SILVA SANTOS CREA Nº 823084-D/PE TATIANA MAGDA LIMA E SILVA CFT 0200132563-D/AL
NOME DO PROJETO OU PROPRIETÁRIO:		
UFAL - NEES-NUCLÉO DE EXCELENCIA DE TECNOLOGIA-ENSINO-HÍBRIDO		
ENDEREÇO:		
RUA MINISTRO SALGADO FILHO, 78, PITANGUINHA, 57052-140		
DISCIPLINA:		
SISTEMA DE PROTEÇÃO E DESCARGAS ATMOSFÉRICAS		
NOME DA PLANTA:		
DETALHES-SPDA		
DATA EMISSÃO:	ESCALA:	PRANCHA:
SETEMBRO 2022	INDICADA	04 / 04
NOME DO ARQUIVO:		
GS_392_NEES_08_04-R02		